



WR	Reines Wohngebiet
EH, DH	Einzel-, Doppelhaus
II	Zahl der Vollgeschosse
0	offene Bauweise
10, 15, 20, 25, 30, 35, 40, 45, 50	Dachform, Traufhöhe, max. Dachneigung
max. 2 WE	max. Wohneinheiten

<b>WR 1</b>	
EH, DH	II
0	SD TH=6,50m DN max.45°
max. 4 WE	

<b>WR 2</b>	
EH, DH	II
0	WD, SD TH=6,50m DN max.45°
max. 2 WE	

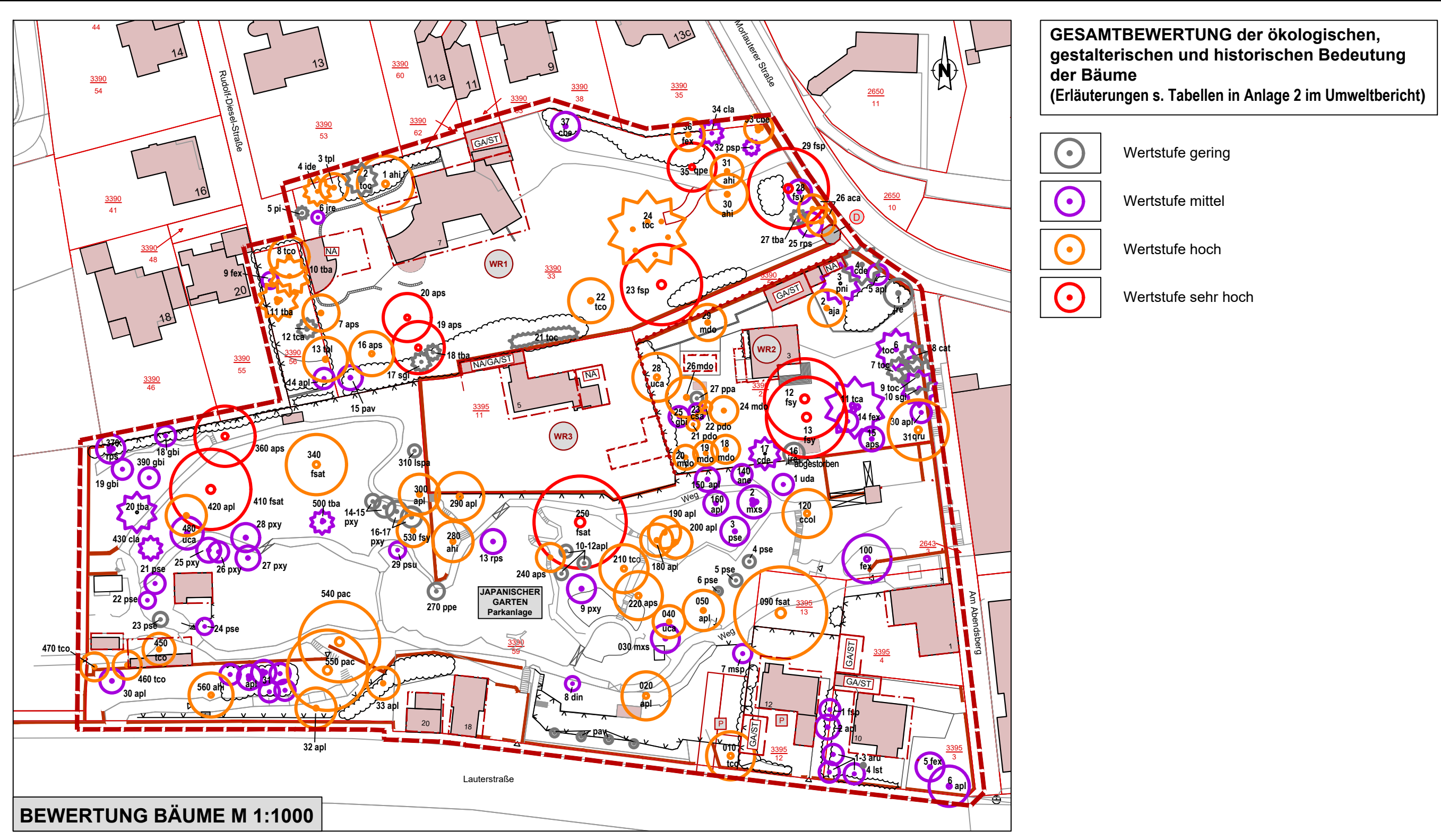
<b>WR 3</b>	
EH, DH	II
0	SD TH=6,50m DN max.45°
max. 2 WE	

**Liste der Gehölzarten**

Baumkürzel	Botanischer Name	Deutscher Name
aca	Acer campestre	Feldahorn
ahi	Aesculus hippocastanum	Roßkastanie
aja	Acer japonicum	Japanischer Ahorn
ane	Acer negundo	Eschen-Ahorn
apl	Acer platanoides	Spitz-Ahorn
aps	Acer pseudoplatanus	Berg-Ahorn
anu	Acer rubrum	Rot-Ahorn
cat	Cedrus atlantica	Atlas-Zeder
cbe	Carpinus betulus	Hainbuche
cbe	Carpinus betulus	Hainbuche
ccol	Corylus colurna	Baum-Hasel
cde	Cedrus deodara	Himalaya-Zeder
cla	Chamaecyparis lawsoniana	Schein-Zypresse
csa	Castanea sativa	Eßkastanie
din	Davidia involucrata	Taschentuchbaum
fex	Fraxinus excelsior	Esche
fsat	Fagus sylvatica Atropunica	Blut-Buche
fsp	Fagus sylvatica purpurea	Blut-Buche
fsy	Fagus sylvatica	Buche
gbi	Ginkgo biloba	Ginkgo
jre	Juglans regia	Walnuss
lde	Larix decidua	Lärche
lspa	Liquidambar styraciflua Paarl	Amberbaum Paarl
lst	Liquidambar styraciflua	Amerikanischer Amberbaum
mdo	Malus domestica	Klarapfel
mnp	Malus spec.	Zierapfel
mxx	Magnolia X soulangeana	Tulpen-Magnolie
pac	Platanus acerifolia	Platane
pav	Prunus avium	Kirsche
pdo	Prunus domestica	Mirabelle
pi	Picea	Fichte
pni	Pinus nigra	Schwarzkiefer
ppa	Prunus padus	Traubenkirsche
ppe	Parrotia persica	Parrotie, Eisenholzbaum
pse	Prunus serrulata 'Kanzan'	Japanische Blütenkirsche
psp	Pinus spec.	Kiefer
psu	Prunus subhirtella 'Pendula'	Higan-Kirsche
pxy	Prunus x yedoensis 'Ivensii'	Yoshino-Kirschbaum
qpe	Quercus petraea	Trauben-Eiche
qru	Quercus rubra	Roteiche
rps	Robinia pseudoacacia	Robinie
tba	Taxus baccata	Eibe
tca	Tsuga canadensis	Hemlock-Tanne
tco	Tilia cordata	Winter-Linde
toc	Thuja occidentalis	Gewöhnliche Thuja
tpl	Tilia platyphyllos	Sommer-Linde
uca	Ulmus carpinifolia	Flatterulme
uda	Ulmus davidiana	Japanische Ulme

Kürzel	Botanischer Name	Deutscher Name
aca	Acer caillipes	Schlangenhaut-Ahorn
ala	Amelanchier lamarckii	Kupfer-Felsenbirne
cav	Corylus avellana	Hasel
cco	Corylus avellana 'Contorta'	Korkenzieher-Hasel
fca	Ficus carica	Feige
ipo	Idesia polycarpa	Orangen-Kirsche
lwa	Laburnum x wateri 'Vossii'	Goldregen
pav	Prunus avium	Vogel-Kirsche
psy	Pinus sylvestris	Wald-Kiefer
tba	Taxus baccata	Eibe

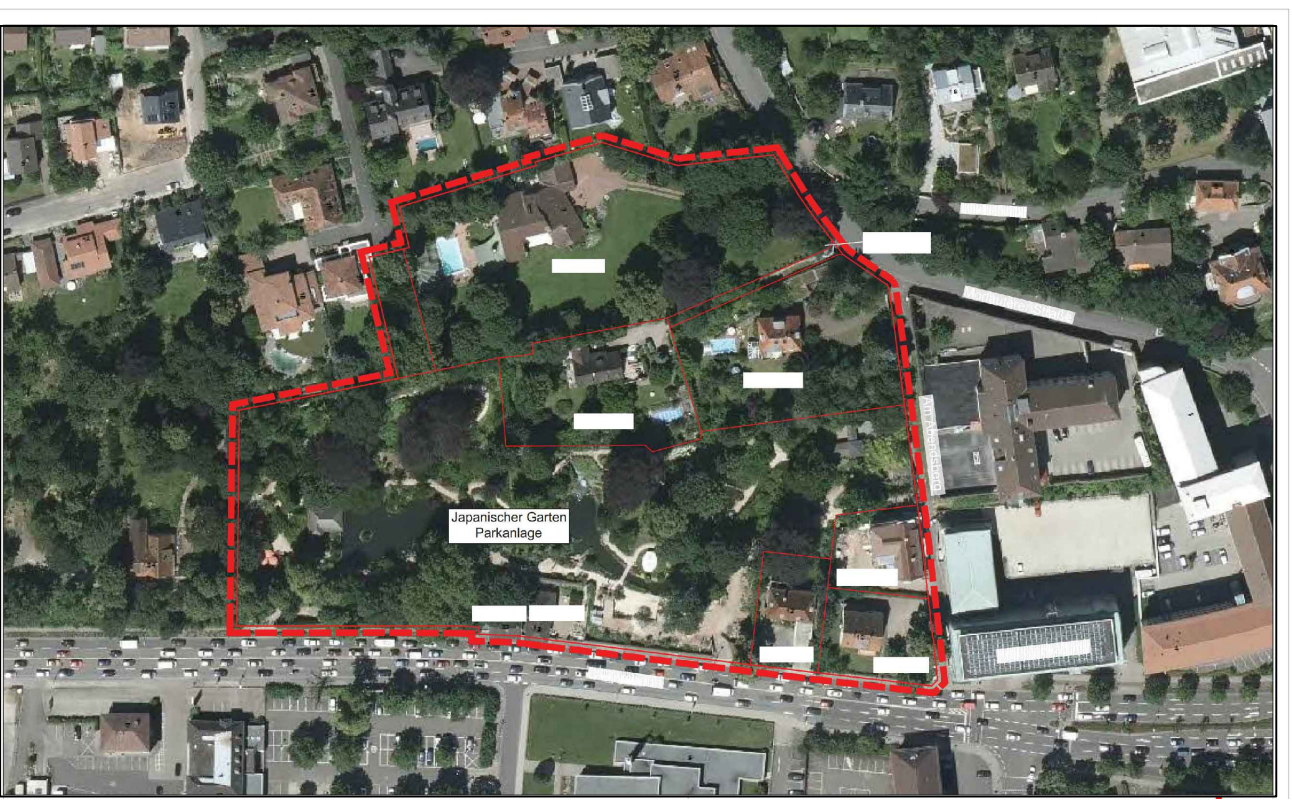
- KONFLIKTE**
- K 1.1** Versiegelung von biologisch aktiver Fläche durch eine potenziell mögliche Erweiterung der Bebauung und die Anlage von Garagen / Stellplätzen
    - Lebensraumverlust
    - Beeinträchtigung der Bodenfunktionen
    - Erhöhung des Oberflächenabflusses
    - Verlust an Versickerungsfläche
  - K 1.2** Teilversiegelung von biologisch aktiver Fläche durch eine potenziell mögliche Erweiterung der Bebauung und die Anlage von Garagen / Stellplätzen auf bereits teilversiegelten Flächen
    - siehe oben
  - K 2** Gefährdung von Bäumen durch potenzielle Beschädigungen während Bauarbeiten aufgrund der Nähe zu einem Baufeld
  - K 3** Beeinträchtigung der lokalen Fauna durch den Verlust von ökologisch bedeutsamen Biotopstrukturen und potenzielle Baumaßnahmen an Gebäuden



- LEGENDE**
- |                            |  |  |
|----------------------------|--|--|
| Bestand                    | Planung                                | Grenze des räumlichen Geltungsbereiches des Bebauungsplanes "Moralauer Straße - Am Abendsberg - Lauterstraße - Rudolf-Diesel-Straße" |
| Weg, unbefestigt           | WR                                     | Reines Wohngebiet  |
| Weg, Zufahrt befestigt     | Baugrenze                              | Baugrenze  |
| Wohn- / Nebengebäude       | Abgrenzung unterschiedlicher Nutzungen | Abgrenzung unterschiedlicher Nutzungen   |
| Rasenfläche                | GA/ST                                  | Parkplatz, Garage, Stellplatz, Nebenanlage   |
| Sandsteinmauer             | NA                                     | Nebenanlage  |
| Zaun                       | GA/ST/NA                               | Geh-, Fahr- und Leitungsrechte   |
| Flurstücksgrenze / -nummer | PG                                     | Private Grünflächen  |
- Belege:**
- |     |                |        |             |
|-----|----------------|--------|-------------|
| BPI | Betonplatten   | Sch    | Schotter    |
| PI  | Pflastersteine | Spl    | Spillt      |
| PI  | Platten        | unbef. | unbefestigt |

- SCHUTZGEBIETE / GESCHÜTZTE FLÄCHEN UND STRUKTUREN**
- Quelle: Generaldirektion Kulturelles Erbe, Nachrichtliches Verzeichnis der Kulturdenkmäler, Kreisfreie Stadt Kaiserslautern
- Kulturdenkmal - Gartenpavillon mit Sandsteinsockel und Einfriedungsmauer

- BIOTOPTYPEN**
- |   |  |
|---|--|
| Laubbäum mit Nummer im städtischen Baumkataster       | Parkanlage - Japanischer Garten mit Ziergehölzen |
| Detailangaben zu dem Baum s. Tabelle Anhang 2 im Text | Zierteiche und Gewässerläufe                     |
| Artenangabe siehe Liste der Gehölzarten               | Betriebsgelände                                  |
| mehrstämmiger Laubbäum                                | Bodendecker                                      |
| Nadelbaum   | Gehölzaufwuchs                                   |
| mehrstämmiger Nadelbaum                               | Ziergehölze                                      |
| Strauch / Heister                                     | Staudenflächen                                   |
| Gehölzhecke   | Hochstauden                                      |
| Gebüsch   | Rasen  |



ÜBERSICHTSKARTE

**PLANUNGSBÜRO FÜR LANDSCHAFTSÖKOLOGIE UND FREIRAUMGESTALTUNG**

**LF-PLAN**

Im Heidefeld 3  
67688 Rodenbach  
Tel. 06374 / 9299019  
Fax 06374 / 9299024  
e-mail buero@lf-plan.de

**Projekt: BEBAUUNGSPLAN "Moralauer Straße - Am Abendsberg - Lauterstraße - Rudolf-Diesel-Straße" Stadt Kaiserslautern (KA - 0/193)**

**Fachbeitrag Naturschutz Bestands- und Konfliktplan**

Auftraggeber:  
Universitätsstadt Kaiserslautern  
Willy-Brandt-Platz 1  
67657 Kaiserslautern

Bearbeitet: Achtel / Di / Li  
Datum: März 2020  
geändert: September 2020  
zuletzt geändert: März 2021  
Proj.-Nr.: 731 / 18

Maßstab:  
1 : 500  
1 : 1.000

Plan-Nr.:  
**1**