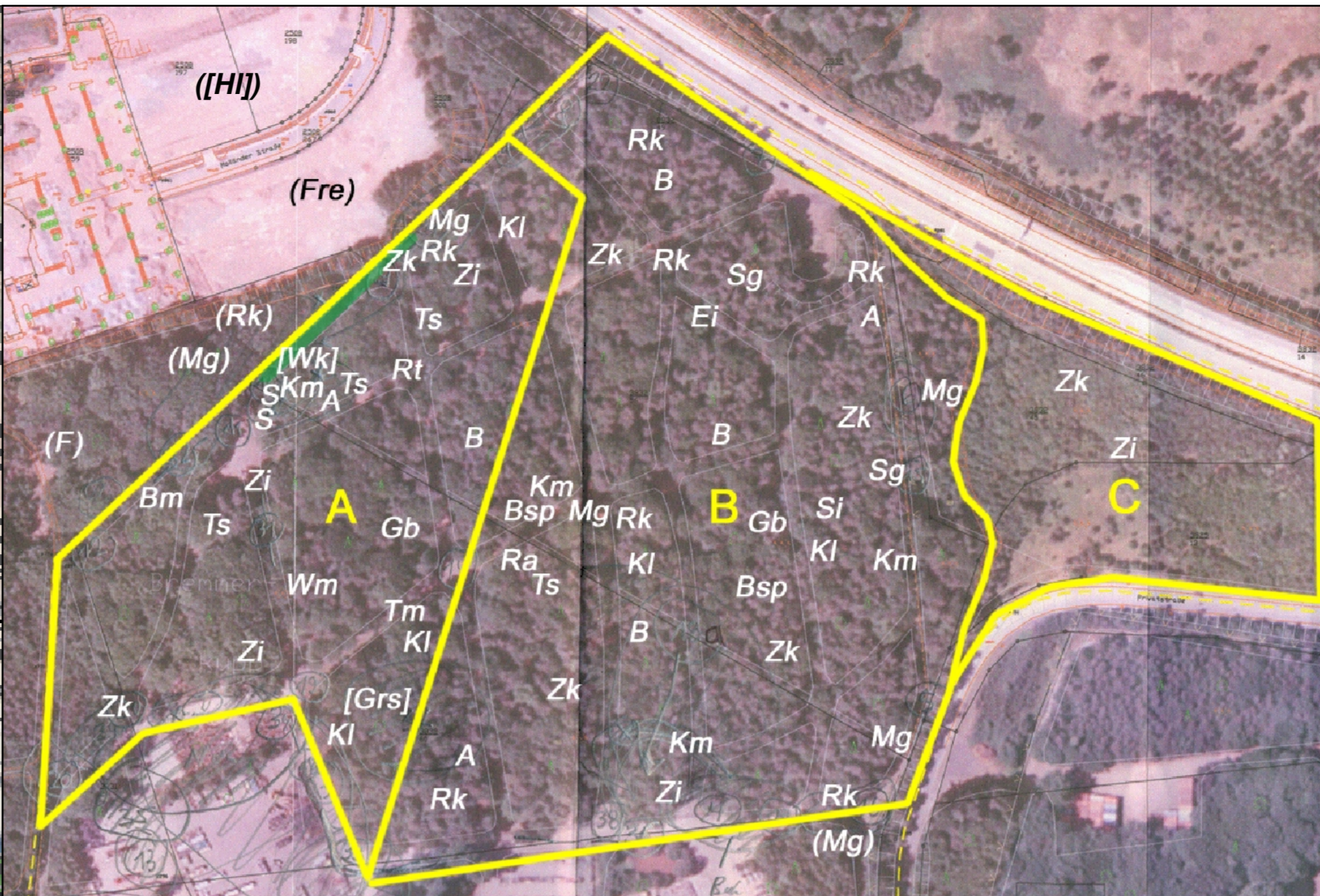


Ungfähige Lage der lokalisierten Brutreviere in den Teilgebieten (Angaben in runden Klammern beziehen sich auf angrenzende Brutnachweise; Angaben in eckigen Klammern bezeichnen einen Brutverdacht):

A = Amsel	B = Buchfink	Bm = Blaumeise
Bsp = Buntspecht	Ei = Eichelhäher	F = Fitis
Gb = Gartenbaumläufer	Gs = Gartenschwanz	Hi = Heideleerche
Kl = Kleiber	Km = Kohlmeise	Mg = Mönchsgrasmücke
Ra = Rabenkrähe	Rk = Rotkehlchen	Rt = Ringeltaube
S = Star	Sg = Sommergoldhähnchen	Si = Singdrossel
Tm = Tannenmeise	Ts = Trauerschnäpper	Wk = Waldkauz
Wm = Weidenmeise	Zi = Zilpzalp	Zk = Zaunkönig



Zusatzmerkmale

- Verbuschungsgrad**
- v1 initialverbuschung
 - v2 Gebüschgruppen (ohne höhere Gebüsch)
 - v3 fortgeschrittene Verbuschung (bis ca. 1/3 Flächendeckung)
 - v4 fortgeschrittene Verbuschung (mehr als 1/3 Flächendeckung)
- Unterwuchs Wald**
- u1 ohne Unterwuchs
- Alter**
- f0 Naturverjüngung
 - f1 Dichtung (bis 10 Jahre)
 - f2 Stangenholz (bis 30 Jahre)
 - f3 junges Baumholz (bis 60 Jahre)
 - f4 altes Baumholz (bis 100 Jahre)
 - f5 Altholz (>100 Jahre)
- Einzelbäume**
- Buche
 - Eiche
 - ▲ Kiefer
 - Nicht mehr bestimmbarer Stumpf
 - Baumhöhle
 - \ Spalten
 - + abgestorben

Artenliste der Gehölze

- | | | |
|-----|----------------------|---------------|
| APP | Acer pseudoplatanus | Berg-Ahorn |
| APL | Acer platanoides | Spitz-Ahorn |
| BP | Betula pendula | Hänge-Birke |
| cs | Cytisus scoparius | Besenginster |
| FS | Fagus sylvatica | Rot-Buche |
| O | | Obstbaum |
| PS | Pinus sylvestris | Waldkiefer |
| QP | Quercus petraea | Trauben-Eiche |
| RP | Robinia pseudoacacia | Robinia |

Umweltbericht mit integriertem Fachbeitrag Naturschutz
Flächennutzungsplan Teiländerung 7
Bereich "Bremerkupp" und
Bebauungsplan "Europahöhe, Erweiterung 1"
Bestand

- Grenze des räumlichen Geltungsbereiches des Bebauungsplanes
- Gewässer**
- G625 Rückhaltebecken
- Wälder**
- W422 Basenname Buchen(misch)wälder mittl. Standorte
 - W711 Laubwald mit einheimischen Baumarten
 - W721 Mischwald aus Kiefer und Laubwald
 - W731 Kiefern-Wald
 - W81 Vorwald / Sukzessionswald
 - W82 stufig aufgebauter Waldmantel
 - W83 Lichtungen
- Gehölze**
- X12 Gebüsch
 - X13 Strauch- und Baumhecken
 - X132 Baumhecken
 - X14 Einzelbäume, Baumgruppen und Alleen
- Krautbestände**
- X22 lückige Ruderaffuren trocken-warmer Standorte
 - X231 hochstaudenreiche Ruderaffuren frischer Standorte
 - X232 Ruderaffur trockenerer Standorte
 - X24 Säume und Raine
- Grünflächen**
- S57 Grün- / Abstandsflächen
- Verkehrsflächen**
- S621 Straßen, Wege, Plätze asphaltiert, betonierte, versiegelt
 - S622 Straßen, Wege, Plätze geschottert (teilversiegelt)
 - S624 Weg, unbefestigt
 - S651 Lager- und Parkflächen asphaltiert, betonierte, versiegelt

Geändert:	a	...
Geändert:	b	...
Geändert:	c	...
Geändert:	d	...

GESELLSCHAFT FÜR LANDSCHAFTSANALYSE UND UMWELTBEWERTUNG mbH
 EUROPAALLEE 6
 67697 KAISERSLAUTERN
 TELEFON: 0631-303-3000
 TELEFAX: 0631-303-3033
 INTERNET: www.laub-gmbh.de



Projekt: 105/09 **Plan-Nr.:** 1
 Umweltbericht mit integriertem Fachbeitrag Naturschutz
 Flächennutzungsplan Teiländerung 7 Bereich "Bremerkupp" und
 Bebauungsplan "Europahöhe, Erweiterung 1"

Plan: Bestand Biotoptypen

Auftraggeber: Stadt Kaiserslautern
 Willy - Brandt Platz 1
 67653 Kaiserslautern

Maßstab: 1:1000
 Bearbeitet: A. Weigel / J. Stoffel
 Gezeichnet: K. Pisalski / A. Schuetz
 Geprüft: A. Weigel / J. Stoffel
 Gesehen:
 Kaiserslautern, 12.07.2010
 Maße (in mm):

Dateiname: I:\K2009\K10509\GIS\Bestand_Plan1.mxd

Sonstige streng geschützte Arten

- Grünfrosch
- Kreuzkröte
- Waldkauz
- Mauereidechse
- Zauneidechse

Sonstige besonders geschützte Arten

Vogelarten siehe verkleinerten Planausschnitt

- Erdkröte Hinweis auf Vorkommen sonstiger besonders, aber nicht streng geschützter Arten
- 20 Baggerschürfpunkte

Hinweis: Die angegebenen Fundpunkte sind eine Zusammenfassung der Ergebnisse der Jahre 2006 und 2007

