



*„Wir können den Wind
nicht ändern,
aber wir können die Segel
anders setzen.“*

Aristoteles

Hier finden Sie uns:

Ambulanter Kinder- und
Jugendhospizdienst
R Ü C K E N W I N D

Hertelsbrunnenring 22
67657 Kaiserslautern

Tel: 0631/343 775 03

Fax: 0631/343 775 49

Email: kinderhospiz@hospiz-kaiserslautern.de
www.hospiz-kaiserslautern.de



HOSPIZVEREIN
für Stadt und Landkreis
Kaiserslautern e. V.

Spendenkonto:

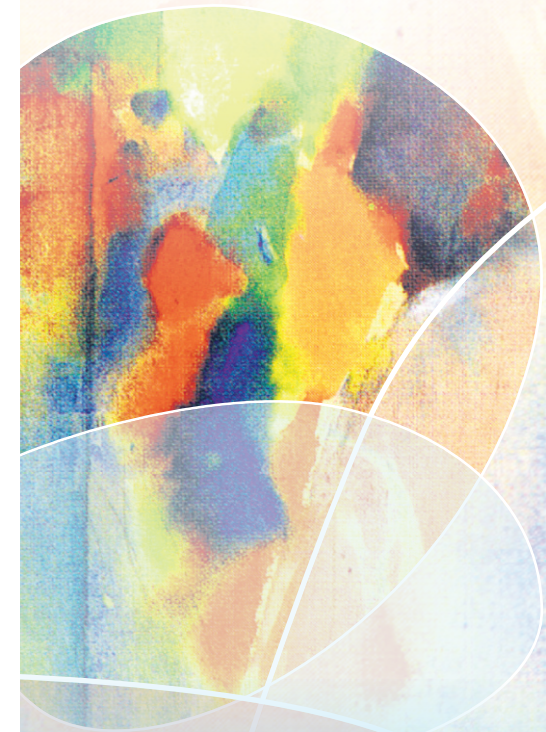
Hospizverein für
Stadt und Landkreis Kaiserslautern e.V.

IBAN: DE16 5405 0220 0000 0886 90

BIC: MALADE51KLK



HOSPIZVEREIN
für Stadt und Landkreis
Kaiserslautern e. V.



Wir sind für Sie da ...

Auf Wunsch der Familien sind wir Wegbegleiter ab Diagnose einer lebensbegrenzenden Erkrankung und in Zeiten der Krankheit, des Abschieds und der Trauer.

Wir – arbeiten vernetzt mit unterschiedlichen Partnern, wie Ärzten, Pflegediensten, ... zusammen.

Wir – beraten palliativ pflegerisch.

Wir – vermitteln Unterstützungsangebote.

Wir – begleiten individuell und klären mit Ihnen wie wir Sie entlasten und unterstützen können.

Wir – sind auch Ansprechpartner für Einrichtungen wie Schulen, Kitas, Kliniken, Jugendämter, ...

Lebensbegleitung und Unterstützung lebensbegrenzt erkrankter Kinder, Jugendlicher und junger Erwachsener

... und schenken Zeit

Unsere qualifizierten Ehrenamtlichen übernehmen die Begleitung zu Hause. Sie werden auf ihre Tätigkeit gezielt vorbereitet und durch regelmäßige Supervision / Fortbildung unterstützt.

Wir – sind sowohl für erkrankte Kinder und Jugendliche als auch für Geschwister da.

Wir – entlasten und unterstützen im Alltag.

Wir – schenken Zeit und sind offen für das, was Kinder und Jugendliche gerade bewegt.

Wir – begleiten in Zeiten der Krankheit, des Abschieds und der Trauer.

Wir – sind offen für Ihre Gedanken und Fragen.

Bei einem unverbindlichen Erstgespräch mit den Familien klären hauptamtliche Mitarbeiter*innen, wie eine Begleitung aussehen kann.

Betroffenen Familien entstehen keine Kosten, unser Angebot ist unabhängig von Nationalität und Konfessionszugehörigkeit.

Wir begleiten im Umkreis von ca. 50 km rund um Kaiserslautern.



Uns ist es ein großes Anliegen, das Bewusstsein in der Gesellschaft für die Themen Leben und Tod, Sterben und Trauer zu stärken.